

# FAMILJESTÖDSENHETEN I GÖTEBORGS KOMMUN

Vi vänder oss till familjer med barn, tonåringar och unga vuxna som har svårigheter med koncentration och uppmärksamhet, t ex ADHD, eller har svårigheter med inlärning och beteende. Diagnos är inget krav för att kontakta oss.

Vårt syfte är att sprida kunskap om neuropsykiatriska funktionsnedsättningar och dess konsekvenser genom föräldrakurser, telefonrådgivning, stödgrupper, stödsamtal, anhörigträffar, diskussionskvällar och föreläsningar med mera.

Våra kurser utgår från deltagarnas frågeställningar och önskemål om innehåll för bästa möjliga hjälp och stöd. Våra diskussionskvällar och föreläsningar är kostnadsfria och öppna för alla!

Vi har begränsad telefonrådgivning,  
du når oss därför säkrast genom att skicka ett mail  
[familjestodsensheten@agrenska.se](mailto:familjestodsensheten@agrenska.se)

Annika Bengtner, pedagog, KBT-terapeut  
Karin Lilja, socionom



ÅGRENSKA

Familjestödsenheten

**Observera** att föreläsningar, diskussionskvällar och kurser hålls i våra nya lokaler.

Järnbrotts Prästväg 2

421 47 Västra Frölunda

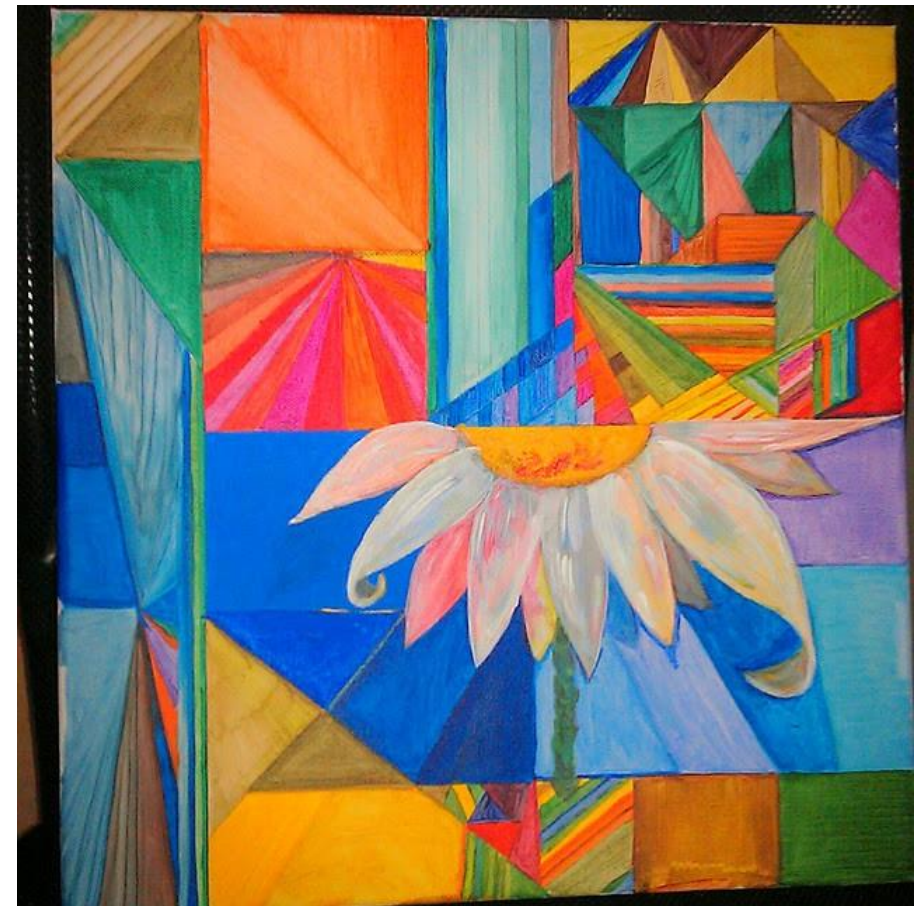
Tel: 0709-346 940, 0708-225 096

# FAMILJESTÖDSENHETEN

## Våren 2017

Föreläsningar • Kurser •

Diskussionskvällar



Målad av [Carina Ikonen Nilsson](#) - författare till boken "jag föredrar att kalla mig impulsiv"

## FÖRELÄSNINGAR KOSTNADSFRIA, INGEN ANMÄLAN

### Onsdag 8 mars

#### "Hemmasittare – barn med problematisk skolfrånvaro"

Tid: 18.00 - 20.00

Chef Magelungen Evidens Göteborg, Oskar Hill Cedergran  
Oskar berättar om Magelungens arbete med barn som inte går i skolan.

### Onsdag 5 april

#### "Styrkor och utmaningar i vardagen"

Tid: 18.00 - 20.00

ADHD-konsulent Andreas Svensson, Ågrenska  
Andreas pratar om styrkor och utmaningar i vardagen hos personer med neuropsykiatriska funktionsnedsättningar.

## DISKUSSIONSKVÄLLAR KOSTNADSFRIA, ANMÄLAN KRÄVS

### Torsdag 6 april

#### "Överdrivet dataspelande – med eller utan neuropsykiatriska funktionsnedsättningar"

Tid: 18.00-20.00

Hur når vi till ett kontrollerat spelande?

- Behövs regler kring spelandet?
- Hur når vi balans i livet, som exempel sömn, mat, relationer, sysselsättning och hälsa?

### Onsdag 19 april

#### "Att vara partner till person med neuropsykiatriska funktionsnedsättningar "

- Erfarenhetsutbyte

Tid: 18.00-20.00

**Observera** att föreläsningar, diskussionskvällar och kurser hålls i våra nya lokaler.

**Järnbrotts Prästväg 2  
421 47 VÄSTRA FRÖLUNDA**

## KURSER ANMÄLAN KRÄVS

### Tisdag 4 april – heldag

#### Anhörigkurs

Tid: 09.00-16.30. Pris: 150:-. Priset inkluderar för- och eftermiddagskaffe och lunch.  
För anhöriga till unga vuxna med neuropsykiatriska funktionsnedsättningar.

### Onsdag och torsdag 3-4 maj – heldagar

#### Föräldrakurs barn i åldern 5-12 år

Tid: 09.00-16.30. Pris: 300:-. Priset inkluderar för- och eftermiddagskaffe och lunch.

### Tisdag och onsdag 16-17 maj – heldagar

#### Föräldrakurs tonår barn i åldern 13-18 år

Tid: 09.00-16.30. Pris: 300:-. Priset inkluderar för- och eftermiddagskaffe och lunch.

*Syftet med kurserna är att föräldrar ska få:*

- ökad förståelse och kunskap om barnets funktionsnedsättning och hur det påverkar familj, skola och fritid
- lära sig strategier och få verktyg för att kunna hantera konflikter och utbrott i vardagen
- lösa problem gemensamt, delge varandra tips och idéer om konkreta strategier och hur man kan hantera konflikter
- möjlighet att dela erfarenheter med andra föräldrar i liknande situation
- lyfta fram barnets och familjernas styrkor och positiva egenskaper
- information om skolan och samhällets stöd

## Ny Kurs

### Tisdag 11 april kl. 14.00-16.00

#### "Förändra ditt uppskjutande beteende"

Kursen är på sju veckor ca 2 timmar/tillfälle.

För vuxna med neuropsykiatriska funktionsnedsättningar.

Kurs i att förändra ditt beteende med att skjuta upp olika aktiviteter så som möten, ärenden vardagsaktiviteter och få strategier och verktyg.

**Observera** att föreläsningar, diskussionskvällar och kurser hålls i våra nya lokaler.

**Järnbrotts Prästväg 2  
421 47 VÄSTRA FRÖLUNDA**